

Spis treści, Zakres
opracowania

Oznaczenia słupów

Dobór elementów

Dobór elementów
słupów

Ochrona
przeciwporażeniowa

Ochrona od
przepięć

Wskazówki
montażowe

Zakresy stosowania
słupów

Słupy przelotowe

Słupy
uzięte

Słupy podporowe

Słupy krańcowe

Słupy rozgałęźne
rzelotowo-przelotowe

Słupy rozgałęźne
rzelotowo-krańcowe

Słupy rozgałęźne
arozno-krańcowe

Słupy rozgałęźne
rańcowo-krańcowe

Dobór ustrojów
fundamentów

Fundamenty

Żłomny robocze
odgrumie

Armowanie
graniczników

Armowanie
włączników

Wykonanie
złącza

Łączenie linii
kablen ziemnym

Łączenie na
tanie budynku

Łączenie z linia
10, WLT

Łączenie linii

Łączenie z linia
10, WLT

Łączenie z linia
10, WLT

Łączenie

Łączenie
mistrzów stalowych

Łączenie
mistrzów linii

Łączenie
mistrzów

Łączenie
mistrzów

Łączenie
mistrzów

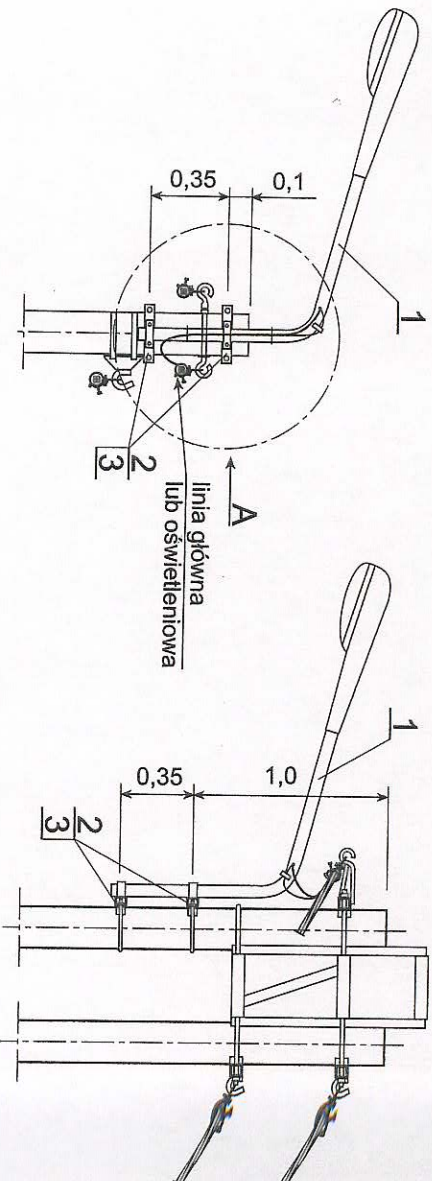
EN ENERGOLINIA®
W POZNANIU

PRZYKŁADY ZAMOCOWANIA
OPRAWY OŚWIEŹLENIOWEJ

ENSTO

Str.

116

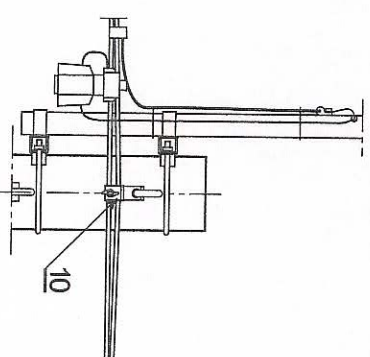
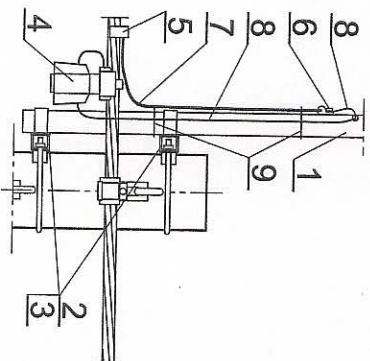


szczegół A

zasilanie z linii AsXS_n□+2×35

szczegół A

zasilanie z linii oświetleniowej AsXS_n 2×35



Lp.	Wyszczególnienie	Jedn.	Masa jedn. [kg]	Ilość	Producent, dobór str.	Uwagi
10	Uchwył przelotowy	SO 140	0,2	1	140	przewody od 25 mm ²
9	Opaska	SO 239	0,13			przewody do 25 mm ²
8	Przewód izolowany	PER 15	-	2	ENSTO	
7	Przewód izolowany	DYd 2,5 mm ²	-	3	-	
6	Zacisk tulejowy	ALYd 16 mm ²	-	1	-	
5	Zacisk odgałęźny przebiegający izolację	ZUP-5	0,02	1	134	
4	Wkładka topilkowa	SL □	□	1	144	
3	Zacisk odgałęźny	25A	-	1	□	
2	Zacisk odgałęźny	63A	-	1	□	
1	Zacisk odgałęźny	SV 19,25	□	1	145	
10	Objemka	OG-11	1,1	2		Do KW-2a
9	Konstrukcja mocująca	OB-35a	1,0	2		Do KW-1, Dw=173, 180
8	wysięgnik oprawy	OB-34a	0,9	2		Do KW-1, Dw=218, 220
7	Wysięgnik oprawy	KW-2a	1,9	2	134	Do KW-1, Dw=283
6	Wysięgnik oprawy	KW-1	1,7	2		Do KW-1, Dw=173, 180,
5	Wysięgnik oprawy	W-O/1	10,6	1		218, 220